



**PACQUET**  
RACCORD TOURNANT

RACCORD TOURNANT  
SUR-MESURE & STANDARD

FLUIDES LIQUIDES  
OU GAZEUX



# CATALOGUE & RÉALISATIONS RACCORDS TOURNANTS

  
Conçu & Fabriqué en France

## QUELQUES RÉALISATIONS STANDARDS





## SOMMAIRE

- Qui sommes-nous ? ..... p. 4
- Définissons votre besoin ..... p. 5

### Offre standard

#### DN standards indicatifs - Autres configurations possibles sur demande

- TP500 MF – fileté – du DN15 au DN50 ..... p. 6
- TP2000 MF – fileté – du DN08 au DN25 ..... p. 8
- TP1100 MF – fileté – du DN08 au DN50 ..... p. 10
- TP1100 RMF – fileté – du DN25 au DN100 ..... p. 12
- TP7100 MF – fileté - haute pression – du DN08 au DN50 ..... p. 14
- TP1100 SMS – à souder – alimentaire - du SMS25 au SMS104 ..... p. 16
- TP1100 RS – à souder – du DN25 au DN200 ..... p. 18
- TP1100 RC – brides plates – du DN25 au DN200 ..... p. 20
- TP1100 RB – brides à collerettes et autres – du DN25 et plus ..... p. 22
- TP1100 R - raccord tournant modulable à configurer ..... p. 24

**Conception et développements sur-mesure ..... p. 26**

**Raccords tournants standards, standards adaptés, conception sur-mesure,  
co-développement, prototypage et maintenance:**

**Nos professionnels sont à votre service**





## QUI SOMMES-NOUS ?

Le groupe Pacquet Industrie est issu de l'activité créée, il y a un peu plus de 40 ans, par Denis Pacquet. C'est en 1976 qu'un ami le sollicite pour obtenir rapidement un raccord tournant étanche et capable de supporter les conditions d'utilisations extrêmes de la sidérurgie. C'est ainsi que sont nés les premiers raccords tournants Pacquet. Denis Pacquet développe ensuite rapidement l'activité d'usinage, cœur de métier de l'entreprise.

En 1995, Samuel Pacquet, son fils, reprend l'entreprise familiale et en poursuit le développement. En 2007, il fait l'acquisition de la société Tecmeca et crée par fusion l'entreprise Tecmeca-Pacquet. Désormais concepteur fabricant de raccords tournants et de bras de chargement, l'entreprise Pacquet se spécialise davantage dans le transfert de fluides.

En 2014, Samuel Pacquet décide de séparer stratégiquement les trois activités:

- **Pacquet Production Mécanique:** Usinage CNC petites et moyennes séries
- **Pacquet Raccord Tournant:** Conception et fabrication de raccords tournants
- **Pacquet Solutions d'Empotage:** Conception et fabrication de bras de chargement et de passerelles d'accès sécurisé en dôme de citerne

**Pacquet Raccord Tournant:** votre concepteur fabricant français de raccords tournants sur-mesure et standards tous fluides liquides ou gazeux.

- Une offre standard tous secteurs qui répond à de nombreuses applications
- Un Bureau d'Études intégré pour vos développements sur-mesure
- Co-développement et prototypage de raccords tournants
- Expertise, remise en état et maintenance de raccords tournants
- Qualité et RSE: une priorité au quotidien
- Pacquet Raccord Tournant est également revendeur exclusif de la marque Turian en France et distributeur officiel des compensateurs de dilatation Torgen

**Pacquet Raccord Tournant, votre concepteur fabricant  
de raccords tournants depuis plus de 40 ans**



## DÉFINISSONS VOTRE BESOIN

Seule une définition claire et précise de votre besoin permettra de concevoir le raccord tournant qui répond parfaitement à vos attentes.

### CONFIEZ-NOUS AUTANT D'INFORMATIONS QUE POSSIBLE

- Type de raccordement ou de fixation
- Type de sortie (droite ou à 90°)
- Diamètre de passage (DN)
- Type(s) de fluide(s) véhiculé(s)
- Débit d'écoulement
- Température
- Pression d'utilisation
- Vitesse de rotation
- Fréquence de rotation
- Durée du cycle de rotation
- Nombre de passages
- Photos d'installations existantes
- Plans d'ensemble et/ou de détail
- Toute autre information technique à votre disposition que vous jugerez nécessaire



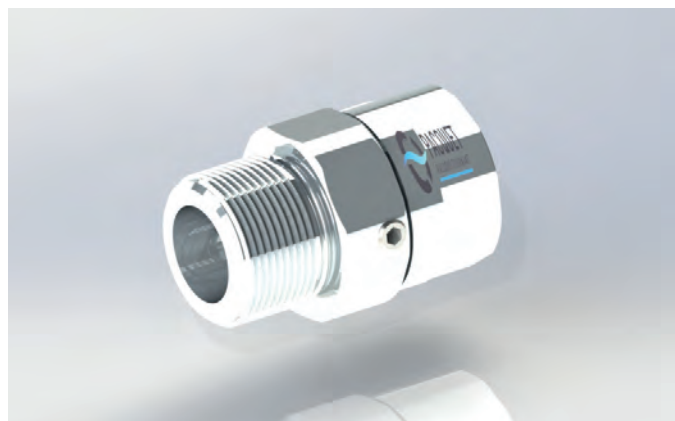
Aidez-nous à trouver le raccord tournant qui vous  
convient. Contactez notre Bureau d'Études

# RACCORD TOURNANT TP500 – DU DN15 AU DN50

## RACCORD TOURNANT DE POSITIONNEMENT

## POUR VOS APPLICATIONS COURANTES ET SANS CONTRAINTES

Autres DN disponibles sur demande



Conception ergonomique

Raccord tournant économique

### FORCES ET SPÉCIFICITÉS

- Une conception simple et efficace pour des applications « légères » et sans contraintes
- Court et léger, il s'intègre facilement

### INFORMATIONS TECHNIQUES

- 1 voie
- Inox
- Filetage mâle/femelle gaz BSP cylindrique (BSPP)
- Guidage en rotation par une rangée de billes
- Joint - matière adaptée à vos conditions de service - nous consulter

### CONDITIONS D'UTILISATION



Air, eau, huiles, gaz, vide et autres



Jusqu'à 12 bar



DN15 au DN50



Jusqu'à 90°C - Suivant la nature du joint, plus élevées disponibles sur demande: nous consulter



Orientation et/ou rotation lente non continue

### PRINCIPAUX SECTEURS D'ACTIVITÉ

- Agroalimentaire
- Chimie - Santé
- Pétrochimie
- Robotique - Électronique

### EXEMPLES D'APPLICATION

- Raccordement et orientation de flexible avec accessoires
- Manipulation de pistolet
- Applications pneumatiques et robotiques

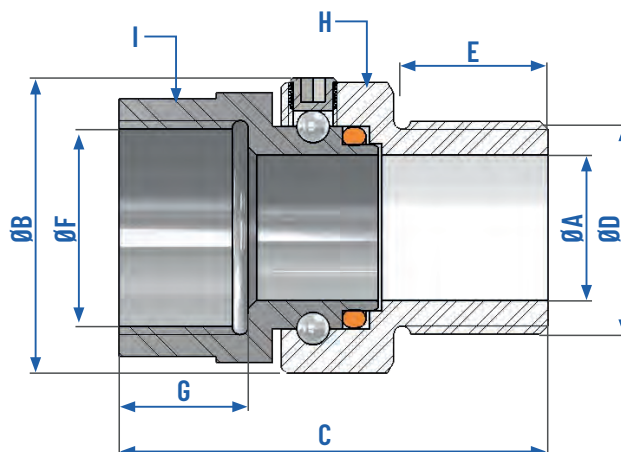
# RACCORD TOURNANT TP500 – DU DN15 AU DN50

## RACCORD TOURNANT DE POSITIONNEMENT

### POUR VOS APPLICATIONS COURANTES ET SANS CONTRAINTES

Autres DN disponibles sur demande

#### DIMENSIONS (EN MM)



TP500											
DN	ØA	ØB	C	ØD	E	ØF	G	H	I	POIDS (kg)	PRESSIION MAX. (bar)
15	15	31	47	1/2" BSPP	14	1/2" BSPP	15	6 pans de 30	6 pans de 26	0,1	15
20	18	36	53	3/4" BSPP	19	3/4" BSPP	16	6 pans de 34	6 pans de 32	0,2	12
25	24	42	58	1" BSPP	20	1" BSPP	19	6 pans de 40	6 pans de 36	0,23	12
32	30	56	72	1" 1/4 BSPP	24	1" 1/4 BSPP	24	Ø56 + 3 crans à 120°	Ø53 + 3 crans à 120°	0,58	8
40	38	71	77	1" 1/2 BSPP	24	1" 1/2 BSPP	24	Ø61 + 3 crans à 120°	Ø61 + 3 crans à 120°	0,93	8
50	48	84	86	2" BSPP	29	2" BSPP	30	Ø84 + 3 crans à 120°	Ø76 + 3 crans à 120°	1,2	5

Raccord tournant prêt à l'emploi sortie d'usine et sans entretien (livré monté et graissé) - Kits maintenance disponibles sur demande - Les conditions de service sont interdépendantes: ne pas cumuler pression, vitesse et température - Durée du cycle: nous consulter - Autres configurations possibles: nous consulter - Conditions générales de vente disponibles sur notre site



#### LES CARACTÉRISTIQUES DU TP500 NE RÉPONDENT PAS À VOTRE DEMANDE ? AIDEZ-NOUS À TROUVER LE RACCORD TOURNANT QUI VOUS CONVIENT.

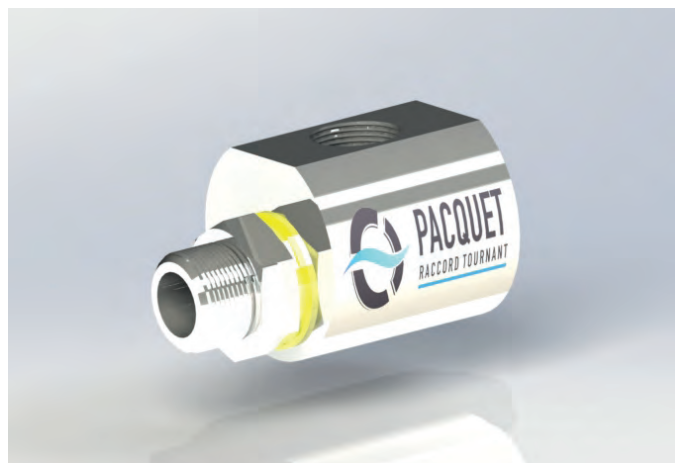
Nous adaptons nos raccords tournants standards à votre application.  
Pensez également à la conception sur-mesure. Notre bureau d'études vous accompagne.

Contactez-nous !

# RACCORD TOURNANT TP2000 MF – DU DN08 AU DN25

RACCORD TOURNANT DE POSITIONNEMENT COUDÉ  
À 90° POUR PRESSIONS ÉLEVÉES JUSQU'À 350 BAR

Autres DN disponibles sur demande



Raccord tournant conçu pour vos applications haute pression

Ergonomique

Aucun entretien à prévoir

## FORCES ET SPÉCIFICITÉS

- Votre référence Pacquet en standard en version coudé à 90°
- Compact et idéal pour des process présentant des contraintes d'encombrement
- Graissé au montage et autolubrifié par paliers

## INFORMATIONS TECHNIQUES

- 1 voie
- Inox
- Filetage mâle/femelle gaz BSP cylindrique (BSPP) à 90° - Autres sur demande
- Guidage en rotation par paliers autolubrifiés
- Etanchéité principale par joint - Matière adaptée à vos conditions de service : nous consulter

## CONDITIONS D'UTILISATION



Air, eau, huiles et autres



DN08 au DN25



Orientation et/ou rotation lente non continue



Jusqu'à 350 bar en standard - Pressions plus élevées disponibles suivant utilisation : nous consulter



Jusqu'à 200°C - Suivant la nature du joint : nous consulter

## PRINCIPAUX SECTEURS D'ACTIVITÉ

- Milieu marin
- Robotique - Électronique
- BTP - Construction
- Transport - Logistique

## EXEMPLES D'APPLICATION

- Enrouleurs
- Raccordement de flexibles haute pression
- Lavage des réservoirs de camions
- Circuit hydraulique de camions
- Machines agricoles et forestières

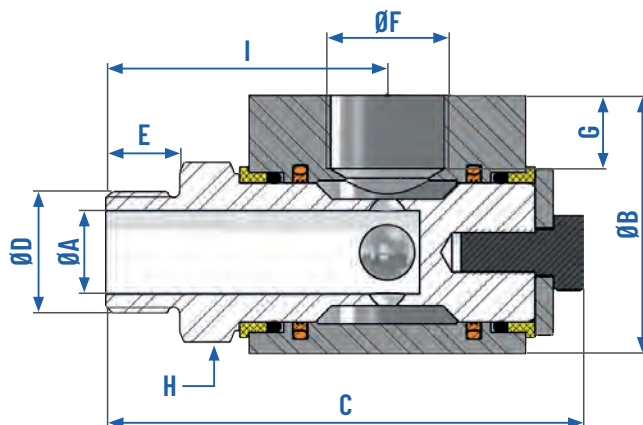


# RACCORD TOURNANT TP2000 MF – DU DN08 AU DN25

RACCORD TOURNANT DE POSITIONNEMENT COUDÉ  
À 90° POUR PRESSIONS ÉLEVÉES JUSQU'À 350 BAR

Autres DN disponibles sur demande

## DIMENSIONS (EN MM)



TP2000											
DN	ØA	ØB	C	ØD	E	ØF	G	H	I	POIDS (kg)	PRESSIION MAX. (bar)
8	7	32,5	73,5	1/4" BSPP	11	1/4" BSPP	11	6 pans de 22	43	0.3	400
10	10	41	73,5	3/8" BSPP	11	3/8" BSPP	11	6 pans de 22	50	0.45	400
15	13	51	89,5	1/2" BSPP	14	1/2" BSPP	15	6 pans de 30	54	0.85	350
20	18	56	100,5	3/4" BSPP	16	3/4" BSPP	20	6 pans de 34	61	1.2	350
25	24	68	103,5	1" BSPP	19	1" BSPP	20	6 pans de 41	64	1.75	300

Raccord tournant prêt à l'emploi sortie d'usine et sans entretien (livré monté et graissé) - Kits maintenance disponibles sur demande - Les conditions de service sont interdépendantes: ne pas cumuler pression, vitesse et température - Durée du cycle: nous consulter - Autres configurations possibles: nous consulter - Conditions générales de vente disponibles sur notre site



**LES CARACTÉRISTIQUES DU TP2000 MF NE RÉPONDENT PAS À VOTRE DEMANDE ?  
AIDEZ-NOUS À TROUVER LE RACCORD TOURNANT QUI VOUS CONVIENT.**

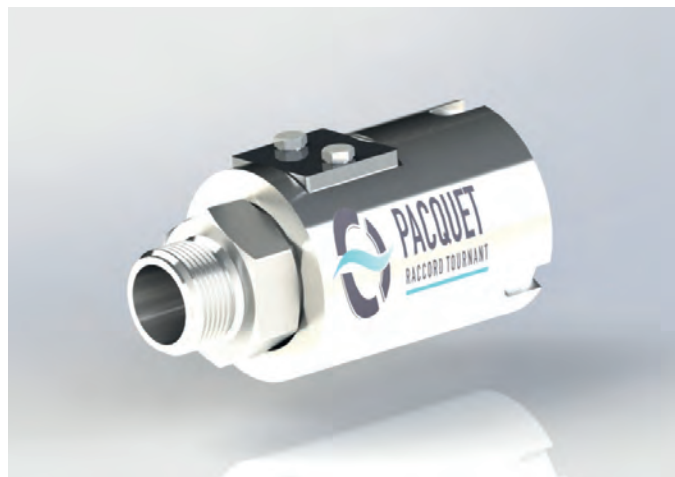
Nous adaptons nos raccords tournants standards à votre application.  
Pensez également à la conception sur-mesure. Notre bureau d'études vous accompagne.

**Contactez-nous !**

# RACCORD TOURNANT TP1100 MF – DU DN08 AU DN50

RACCORD TOURNANT POLYVALENT ET ROBUSTE  
QUI RÉPOND À DE NOMBREUSES APPLICATIONS

Autres DN disponibles sur demande



Montage facile

Pas de maintenance

Bonne résistance aux charges mécaniques

## FORCES ET SPÉCIFICITÉS

- Excellent rapport qualité / prix : raccord tournant résistant et fiable au coût maîtrisé
- L'un des produits phares Pacquet depuis plusieurs années
- Convient aux process alimentaires - avec zones de rétention cependant

## INFORMATIONS TECHNIQUES

- 1 voie
- Inox martensitique (alimentaire)
- Filetage mâle/femelle gaz BSP cylindrique (BSPP) - Autres sur demande
- Guidage en rotation par double rangée de billes
- Etanchéité principale par joint - Matière adaptée à vos conditions de service : nous consulter

## CONDITIONS D'UTILISATION



Air, eau, huiles, gaz, vide et autres



DN08 au DN50



Orientation et/ou rotation lente non continue



Jusqu'à 40 bar



Jusqu'à 180°C suivant la nature du joint et de la graisse utilisée - nous consulter

## PRINCIPAUX SECTEURS D'ACTIVITÉ

- Agroalimentaire
- Énergie - Environnement - Traitement des eaux usées
- Chimie - Santé
- Pétrochimie
- Fonderie

## EXEMPLES D'APPLICATION

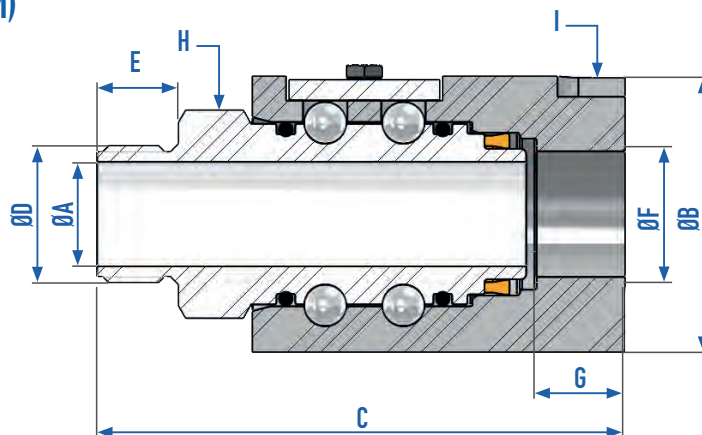
- Orientation de flexible
- Enrouleurs basse pression supportant des charges mécaniques externes
- Montage en amont d'une canne de lavage ou de remplissage
- Montage sur pistolet si pression élevée

# RACCORD TOURNANT TP1100 MF – DU DN08 AU DN50

RACCORD TOURNANT POLYVALENT ET ROBUSTE  
QUI RÉPOND À DE NOMBREUSES APPLICATIONS

Autres DN disponibles sur demande

## DIMENSIONS (EN MM)



TP1100 MF											
DN	ØA	ØB	C	ØD	E	ØF	G	H	ØI	POIDS (kg)	PRESSIION MAX. (bar)
8	7	41	83	1/4" BSPP	11	1/4" BSPP	11	6 pans de 26	41	0,5	50
10	10	41	83	3/8" BSPP	11	3/8" BSPP	11	6 pans de 26	41	0,6	50
15	13	46	91	1/2" BSPP	14	1/2" BSPP	14	6 pans de 30	46	0,8	40
20	18	53	101	3/4" BSPP	16	3/4" BSPP	16	6 pans de 36	53	1,1	40
25	22	58	111	1" BSPP	20	1" BSPP	20	6 pans de 41	58	1,3	40
32	30	65	123	1"1/4 BSPP	24	1"1/4 BSPP	24	Ø63 + 3 crans à 120°	65	1,7	30
40	38	79	134	1"1/2 BSPP	24	1"1/2 BSPP	24	Ø75 + 3 crans à 120°	79	2,7	30
50	48	89	144	2" BSPP	29	2" BSPP	29	Ø85 + 3 crans à 120°	89	3,4	20

Raccord tournant prêt à l'emploi sortie d'usine et sans entretien (livré monté et graissé) - Kits maintenance disponibles sur demande - Les conditions de service sont interdépendantes : ne pas cumuler pression, vitesse et température - Durée du cycle : nous consulter - Autres configurations possibles sur demande - Conditions générales de vente disponibles sur notre site



**LES CARACTÉRISTIQUES DU TP1100 MF NE RÉPONDENT PAS À VOTRE DEMANDE ?  
AIDEZ-NOUS À TROUVER LE RACCORD TOURNANT QUI VOUS CONVIENT.**

Nous adaptons nos raccords tournants standards à votre application.  
Pensez également à la conception sur-mesure. Notre bureau d'études vous accompagne.

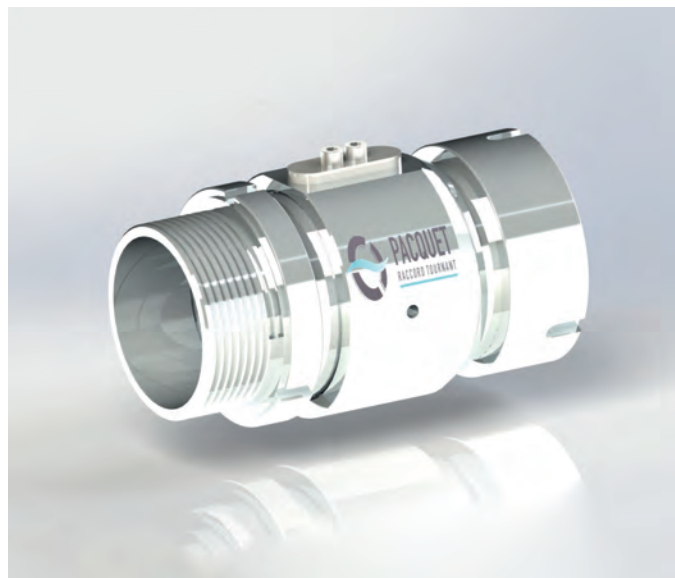
**Contactez-nous !**

# RACCORD TOURNANT TP1100 RMF – DN25 AU DN100

## RACCORD TOURNANT MODULABLE

## POUR TOUS VOS TYPES DE RACCORDEMENTS

Autres DN disponibles sur demande



### INFORMATIONS TECHNIQUES

- 1 voie
- Inox - Acier avec revêtement anti-corrosion
- Filetage gaz BSP en standard - Autres types de filetages disponibles : nous consulter



Raccord tournant modulable suivant votre installation : composez votre raccord fileté à partir de notre version à souder !

Bénéficiez de la fiabilité et la résistance du TP1100 MF sur de plus gros DN (DN65 à DN100)

Nombreuses configurations disponibles

### FORCES ET SPÉCIFICITÉS

- Raccord tournant qui répond à une grande variété d'applications et de DN
- Nombreux filetages disponibles
- Idéal pour vos process présentant des contraintes d'encombrement
- Guidage en rotation par double rangée de billes
- Etanchéité principale par joint - Matière adaptée à vos conditions de service : nous consulter

### CONDITIONS D'UTILISATION



Air, eau, huiles, gaz, vide et autres



DN25 au DN200 en standard - DN250 au DN600 sur demande: nous consulter



Orientation et/ou rotation lente non continue



Jusqu'à 16 bar suivant brides - Pressions plus élevées disponibles sur demande : nous consulter



Jusqu'à 180°C - Suivant la nature du joint et de la graisse utilisée : nous consulter

### PRINCIPAUX SECTEURS D'ACTIVITÉ

- Agroalimentaire
- Robotique - Électronique
- Énergie - Traitement des eaux usées

### EXEMPLES D'APPLICATION

- Orientation de flexible
- Enrouleurs basse pression supportant des charges mécaniques externes
- Montage en amont d'une canne de lavage ou de remplissage



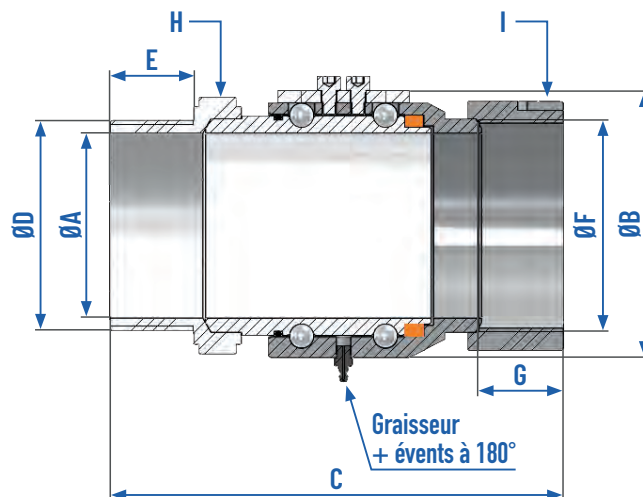
# RACCORD TOURNANT TP1100 RMF – DN25 AU DN100

## RACCORD TOURNANT MODULABLE

## POUR TOUS VOS TYPES DE RACCORDEMENTS

Autres DN disponibles sur demande

### DIMENSIONS (EN MM)



TP1100 RMF											
DN	ØA	ØB	C	ØD	E	ØF	G	H	I	POIDS (kg)	PRESSIION MAX. (bar)
65	62,7	97	180	2"1/1 BSPP	29	2"1/1 BSPP	29	Ø73 + 3 crans à 120°	Ø75 + 3 crans à 120°	3,84	15
80	77	110	189	3" BSPP	35	3" BSPP	35	Ø104 + 3 crans à 120°	Ø107 + 3 crans à 120°	4,46	15
100	101	138	210	4" BSPP	35	4" BSPP	35	Ø135 + 3 crans à 120°	Ø139 + 3 crans à 120°	6	15

Raccord tournant livré avec notice de maintenance et instructions de montage (hors instructions de soudure) - Équipé d'un graisseur : périodicité de graissage à définir suivant vos conditions de service - Kits maintenance disponibles sur demande - Les conditions de service sont interdépendantes : ne pas cumuler pression, vitesse et température - Durée du cycle : nous consulter - Autres configurations possibles sur demande - Conditions générales de vente disponibles sur notre site



### LES CARACTÉRISTIQUES DU TP1100 RMF NE RÉPONDENT PAS À VOTRE DEMANDE ? AIDEZ-NOUS À TROUVER LE RACCORD TOURNANT QUI VOUS CONVIENT.

Nous adaptons nos raccords tournants standards à votre application.  
Pensez également à la conception sur-mesure. Notre bureau d'études vous accompagne.

Contactez-nous !

# RACCORD TOURNANT TP7100 MF – DU DN08 AU DN50

## RACCORD TOURNANT DE POSITIONNEMENT POUR PRESSIONS ÉLEVÉES JUSQU'À 500 BAR

Autres DN disponibles sur demande



Raccord conçu pour vos applications  
haute pression

Bonne résistance aux charges mécaniques

Grande longévité

### FORCES ET SPÉCIFICITÉS

- Peut être utilisé pour des applications alimentaires et hydrauliques
- RT pouvant cumuler pression et vitesse sous conditions - nous consulter

### INFORMATIONS TECHNIQUES

- 1 voie
- Inox martensitique + trempe
- Filetage mâle/femelle gaz BSP cylindrique (BSPP) - Autres sur demande
- Guidage en rotation par double rangée de billes
- Etanchéité principale par joint - Matière adaptée à vos conditions de service : nous consulter

### CONDITIONS D'UTILISATION



Air, eau, huiles, vapeur, gaz, vide et autres



Du DN08 au DN50



Orientation et/ou rotation continue



Jusqu'à 500 bar



Jusqu'à 120°C - Températures plus élevées disponibles sur demande : nous consulter

### PRINCIPAUX SECTEURS D'ACTIVITÉ

- Transport - Logistique
- BTP - Construction
- Robotique - Électronique

### EXEMPLES D'APPLICATION

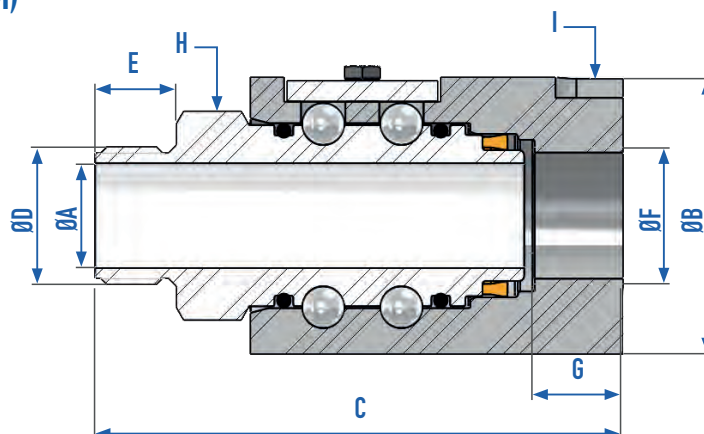
- Conçu pour une installation en bout de flexible haute pression et sur enrouleurs haute pression
- Installation sur grues
- Alimentation de presse hydraulique
- Raccordement de nappe de flexible
- Construction de machine

# RACCORD TOURNANT TP7100 MF – DU DN08 AU DN50

RACCORD TOURNANT DE POSITIONNEMENT  
POUR PRESSIONS ÉLEVÉES JUSQU'À 500 BAR

Autres DN disponibles sur demande

## DIMENSIONS (EN MM)



TP7100 MF											
DN	ØA	ØB	C	ØD	E	ØF	G	H	I	POIDS (kg)	PRESSION MAX. (bar)
8	7	41	83	1/4" BSPP	11	1/4" BSPP	11	6 pans de 26	Ø41 + 3 crans à 120°	0,5	500
10	10	41	83	3/8" BSPP	11	3/8" BSPP	11	6 pans de 26	Ø41 + 3 crans à 120°	0,6	500
15	13	46	91	1/2" BSPP	14	1/2" BSPP	14	6 pans de 30	Ø46 + 3 crans à 120°	0,8	450
20	18	53	101	3/4" BSPP	16	3/4" BSPP	16	6 pans de 36	Ø53 + 3 crans à 120°	1,1	450
25	22	58	111	1" BSPP	20	1" BSPP	20	6 pans de 41	Ø58 + 3 crans à 120°	1,3	400
32	30	65	123	1"1/4 BSPP	24	1"1/4 BSPP	24	Ø63 + 3 crans à 120°	Ø65 + 3 crans à 120°	1,7	350
40	38	79	134	1"1/2 BSPP	24	1"1/2 BSPP	24	Ø75 + 3 crans à 120°	Ø79 + 3 crans à 120°	2,7	300
50	48	89	144	2" BSPP	29	2" BSPP	29	Ø85 + 3 crans à 120°	Ø89 + 3 crans à 120°	3,4	250

Raccord tournant prêt à l'emploi sortie d'usine et sans entretien (livré monté et graissé) - Kits maintenance disponibles sur demande - Les conditions de service sont interdépendantes : ne pas cumuler pression, vitesse et température - Durée du cycle : nous consulter - Autres configurations possibles sur demande - Conditions générales de vente disponibles sur notre site



**LES CARACTÉRISTIQUES DU TP7100 MF NE RÉPONDENT PAS À VOTRE DEMANDE ?  
AIDEZ-NOUS À TROUVER LE RACCORD TOURNANT QUI VOUS CONVIENT.**

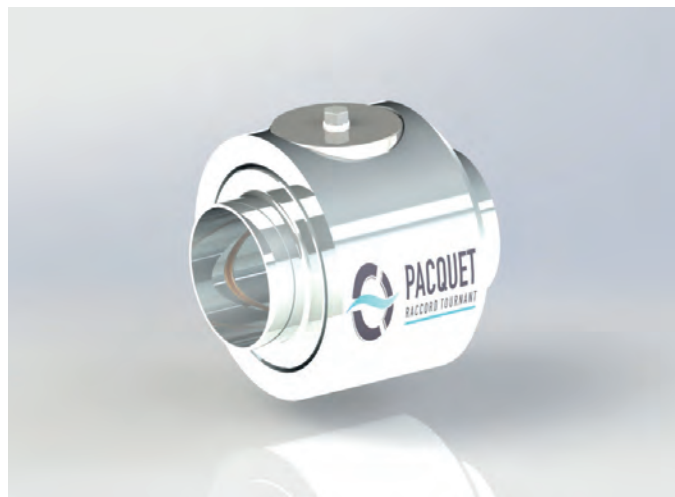
Nous adaptons nos raccords tournants standards à votre application.  
Pensez également à la conception sur-mesure. Notre bureau d'études vous accompagne.

**Contactez-nous !**

# RACCORD TOURNANT TP1100 SMS – SMS25 À SMS104

## RACCORD TOURNANT À SOUDER POUR VOS APPLICATIONS ALIMENTAIRES

Autres cotes SMS disponibles sur demande



Fabrication tout inox

Raccord tournant sans zone de rétention

Dédié aux applications alimentaires mais  
aussi pharmaceutiques et cosmétologiques

### FORCES ET SPÉCIFICITÉS

- Certificat matière 3.1B pour l'inox servant à la fabrication
- Certificat d'alimentarité FDA, 1935/2004 CE pour les joints
- Cotes normes SMS en standard (DIN, MACON, CLAMP, autres également disponibles sur demande)

### INFORMATIONS TECHNIQUES

- 1 voie
- Inox
- Filetage mâle/femelle gaz BSP cylindrique (BSPP) à 90° - Autres sur demande
- Guidage en rotation par paliers autolubrifiés
- Etanchéité principale par joint - Matière adaptée à vos conditions de service : nous consulter

### CONDITIONS D'UTILISATION



Fluides pour applications alimentaires, pharmaceutiques et cosmétologiques



SMS25 au SMS104



Orientation et/ou rotation lente non continue



Jusqu'à 10 bar



Jusqu'à 180°C suivant la nature du joint et de la graisse utilisée - nous consulter

### PRINCIPAUX SECTEURS D'ACTIVITÉ

- Agroalimentaire, fluides alimentaires
- Chimie - Santé , chimie fine

### EXEMPLES D'APPLICATION

- Nettoyage en place (NEP)
- Transfert de produits cosmétiques
- Fabrication de parfums
- Fabrication de denrées alimentaires humaines et animales
- Industrie laitière



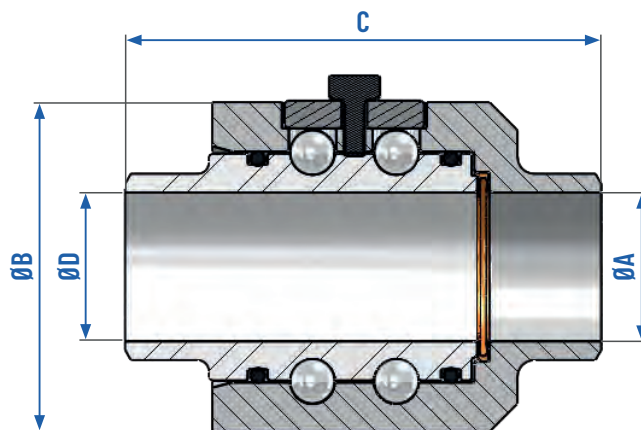
# RACCORD TOURNANT TP1100 SMS – SMS25 À SMS104

## RACCORD TOURNANT À SOUDER

### POUR VOS APPLICATIONS ALIMENTAIRES

Autres cotes SMS disponibles sur demande

#### DIMENSIONS (EN MM)



TP1100 F						
SMS	ØA	ØB	C	ØD	POIDS (kg)	PRESSI ON MAX. (bar)
25	22,5	62	83	25	1,1	10
38	35,6	69	85	38	1.5	10
51	48,5	92	92,2	51	1,8	10
63	60,5	96	92,2	63	1,9	8
76	72,8	119	96,2	76	3.2	8
104	100	144	96,2	104	3,8	8

Raccord tournant livré avec notice de maintenance et instructions de montage (hors instructions de soudure) - Durée du cycle : nous consulter - Les conditions de service sont interdépendantes : ne pas cumuler pression, vitesse et température - Autres configurations et caractéristiques possibles sur demande - Conditions générales de vente disponibles sur notre site



#### LES CARACTÉRISTIQUES DU TP1100 SMS NE RÉPONDENT PAS À VOTRE DEMANDE ? AIDEZ-NOUS À TROUVER LE RACCORD TOURNANT QUI VOUS CONVIENT.

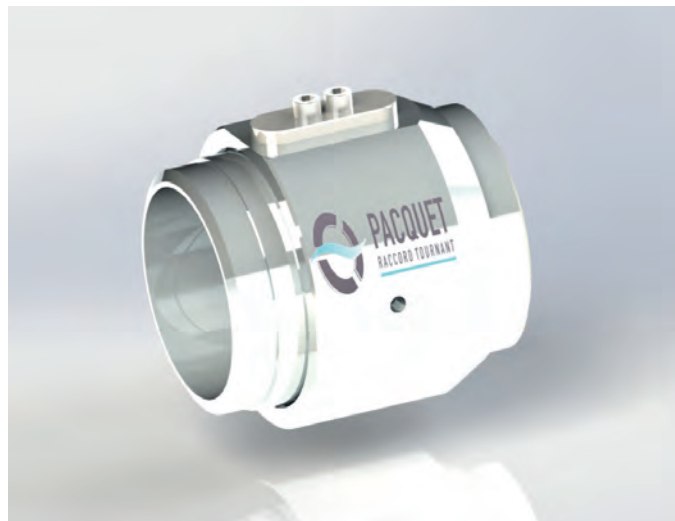
Nous adaptons nos raccords tournants standards à votre application.  
Pensez également à la conception sur-mesure. Notre bureau d'études vous accompagne.

Contactez-nous !

# RACCORD TOURNANT TP1100 RS – DU DN25 AU DN200

## RACCORD TOURNANT MODULABLE VERSION À SOUDER

Autres DN disponibles sur demande



Raccord tournant modulable suivant votre installation : composez votre raccord tournant à partir de notre version à souder !

Grande souplesse de conception

S'adapte à une grande variété de process

### FORCES ET SPÉCIFICITÉS

- Disponible dans de nombreux DN en standard
- Combinable avec de nombreux éléments (brides, coudes ...) ou à souder directement sur votre tuyauterie
- Convient aux process alimentaires - avec zones de rétention cependant (étanchéité radiale)

### INFORMATIONS TECHNIQUES

- 1 voie
- Inox - Acier brut (fabrication acier disponible à partir du DN50)
- Raccord tournant à souder
- Guidage en rotation par double rangée de billes

- Étanchéité principale par joint - Matière adaptée à vos conditions de service - nous consulter

### CONDITIONS D'UTILISATION



Air, eau, huiles, gaz, vide et autres



DN25 au DN200 en standard - DN250 au DN600 sur demande : nous consulter



Orientation et/ou rotation lente non continue



Jusqu'à 16 bar suivant brides - Pressions plus élevées disponibles sur demande : nous consulter



Jusqu'à 180°C - Suivant nature du joint et de la graisse utilisée : nous consulter

### PRINCIPAUX SECTEURS D'ACTIVITÉ

- Agroalimentaire
- Énergie - Environnement - Traitement des eaux usées
- Robotique - Électronique
- Milieu marin

### EXEMPLES D'APPLICATION

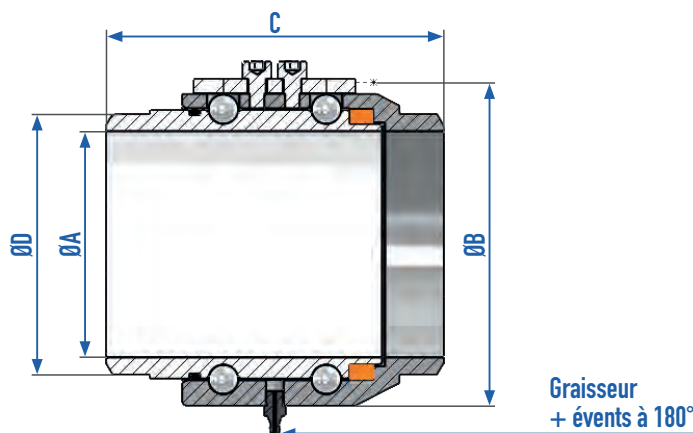
- Orientation de potences pour transferts de fluides
- Réalisations de liaisons articulées
- Transfert de boues

# RACCORD TOURNANT TP1100 RS – DU DN25 AU DN200

## RACCORD TOURNANT MODULABLE VERSION À SOUDER

Autres DN disponibles sur demande

### DIMENSIONS (EN MM)



TP1100 RS						
DN	ØA	ØB	C	ØD	POIDS (kg)	PRESSIION MAX. (bar)
25	26,9	59	92	33,7	0,92	16
32	35	69	96	42,4	1,2	16
40	40,9	77	101	48,3	1,57	16
50	52,5	87	101	60,3	1,77	16
65	62,7	97	105	73	2,27	16
80	77	110	115	89	2,86	16
100	101	138	120	114,3	4,4	16
125	128	266	125	141,3	5,9	16
150	154	192	129	168,3	7,3	16
200	202	242	136	219,1	10,1	10 ou 16 bar suivant brides
250 À 600	Sur demande					

Raccord tournant livré avec notice de maintenance et instructions de montage (hors instructions de soudure) - Equipé d'un graisseur : périodicité de graissage à définir suivant vos conditions de service - Attention : raccord tournant livré «billé à blanc» pour le transport. Se référer à la notice de montage jointe au colis avec les kits joints - Kits maintenance disponible sur demande - Les conditions de service sont interdépendantes : ne pas cumuler pression, vitesse et température - Durée du cycle : nous consulter - Autres configurations possibles sur demande - Conditions générales de vente disponibles sur notre site



### LES CARACTÉRISTIQUES DU TP1100 RS NE RÉPONDENT PAS À VOTRE DEMANDE ? AIDEZ-NOUS À TROUVER LE RACCORD TOURNANT QUI VOUS CONVIENT.

Nous adaptons nos raccords tournants standards à votre application.  
Pensez également à la conception sur-mesure. Notre bureau d'études vous accompagne.

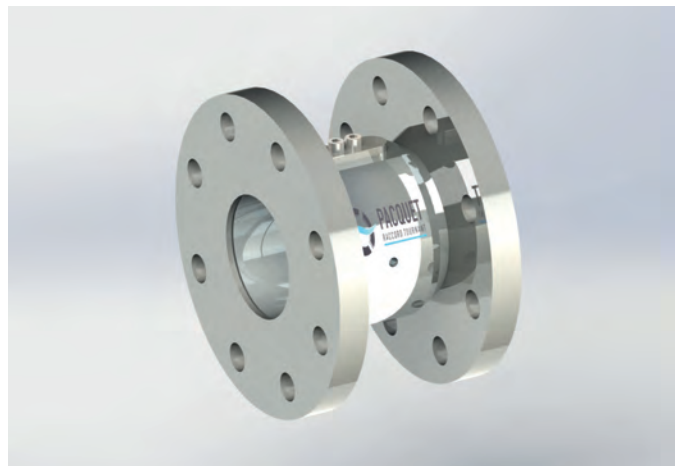
Contactez-nous !

# RACCORD TOURNANT TP1100 RC – DN25 AU DN200

## RACCORD TOURNANT MODULABLE

### À SOUDER CONNEXION BRIDES PLATES

Autres DN disponibles sur demande



Raccord tournant ergonomique (court)

Idéal pour les process présentant des contraintes d'encombrement

## FORCES ET SPÉCIFICITÉS

- Les avantages de notre RT modulaire appliqués à votre installation : nous composons votre version à brides plates à partir de notre version à souder !
- Monté avec brides PN10/16 en standard

## INFORMATIONS TECHNIQUES

- 1 voie
- Inox - Acier avec revêtement anti-corrosion
- Raccordement par brides plates
- Guidage en rotation par double rangée de billes

- Étanchéité principale par joint - Matière adaptée à vos conditions de service: nous consulter

## CONDITIONS D'UTILISATION



Air, eau, huiles, gaz, vide et autres



DN25 au DN200 - Autres sur demande



Orientation et/ou rotation lente non continue



Jusqu'à 16 bar suivant brides - Pressions plus élevées disponibles sur demande - nous consulter



Jusqu'à 180°C suivant la nature du joint et de la graisse utilisée - nous consulter

## PRINCIPAUX SECTEURS D'ACTIVITÉ

- Agroalimentaire
- Énergie - Environnement - Traitement des eaux usées
- Robotique - Électronique
- Milieu marin

## EXEMPLES D'APPLICATION

- Bras de dépotage des boues en station d'épuration
- Traitement des déchets
- Bras de chargement et flexibles



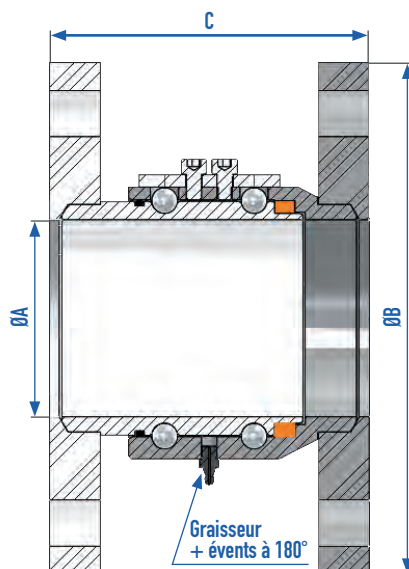
# RACCORD TOURNANT TP1100 RC – DN25 AU DN200

## RACCORD TOURNANT MODULABLE

### À SOUDER CONNEXION BRIDES PLATES

Autres DN disponibles sur demande

#### DIMENSIONS (EN MM)



TP1100 RC						
DN	ØA	ØB	C	E AVEC BRIDES PN10/16	POIDS (kg)	PRESSION MAX. (bar)
25	26,9	59	99	4 x Ø14 DCP85	3,2	16
32	35	69	103	4 x Ø18 DCP100	4,9	16
40	40,9	77	108	4 x Ø18 DCP110	5,76	16
50	53	165	110	4 x Ø18 DCP125	7	16
65	63	185	115	4 x Ø18 DCP145	9	16
80	76	200	120	8 x Ø18 DCP160	10,2	16
100	100	220	130	8 x Ø18 DCP180	13,7	16
125	128	266	135	8 x Ø18 DCP210	16,9	16
150	128	250	140	8 x Ø22 DCP240	21,8	16
200	202	340	147	12 x Ø22 DCP 295	30,2	10 ou 16 bar suivant brides

Raccord tournant livré avec notice de maintenance et instructions de montage (hors instructions de soudure) - Équipé d'un graisseur : périodicité de graissage à définir suivant vos conditions de service - Kits maintenance disponibles sur demande - Autres configurations possibles : nous consulter - Les conditions de service sont interdépendantes : ne pas cumuler pression, vitesse et température - Durée du cycle : nous consulter - Conditions générales de vente disponibles sur notre site



#### LES CARACTÉRISTIQUES DU TP1100 RC NE RÉPONDENT PAS À VOTRE DEMANDE ? AIDEZ-NOUS À TROUVER LE RACCORD TOURNANT QUI VOUS CONVIENT.

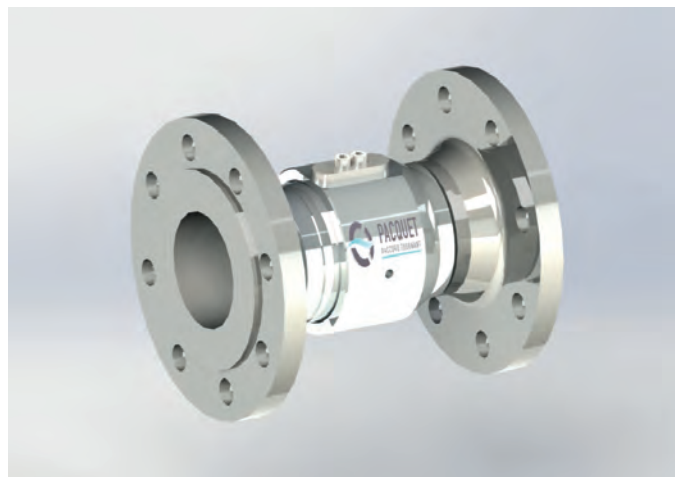
Nous adaptons nos raccords tournants standards à votre application.  
Pensez également à la conception sur-mesure. Notre bureau d'études vous accompagne.

Contactez-nous !

# RACCORD TOURNANT TP1100 RB – DN25 ET PLUS

RACCORD MODULABLE À SOUDER CONNEXION BRIDES  
À COLLERETTES ET TOUTES BRIDES DONT SPÉCIFIQUES

Autres DN disponibles sur demande



Grande souplesse de conception

Nombreux types de brides disponibles  
(PN10/16, PN20 - ASA150, PN50 - ASA300)

## FORCES ET SPÉCIFICITÉS

- Les avantages de notre raccord tournant modulable appliqués à votre installation : nous composons votre raccord à brides spécifiques à partir de notre version à souder !
- Brides adaptables sur demande (nombre de trous, DCP, épaisseur bride ...)

## INFORMATIONS TECHNIQUES

- 1 voie
- Inox - Acier revêtement anti-corrosion
- Raccordement par brides à collerettes - Brides spécifiques sur demande
- Guidage en rotation par double rangée de billes
- Etanchéité principale par joint - Matière adaptée à vos conditions de service : nous consulter

## CONDITIONS D'UTILISATION



Air, eau, huiles, gaz, vide et autres



DN25 au DN200 en standard - DN250 au DN600 sur demande: nous consulter



Orientation et/ou rotation lente non continue



Jusqu'à 16 bar suivant brides - Pressions plus élevées disponibles sur demande: nous consulter



Jusqu'à 180°C suivant la nature du joint et de la graisse utilisée - nous consulter

## PRINCIPAUX SECTEURS D'ACTIVITÉ

- Agroalimentaire
- Énergie - Environnement - Traitement des eaux
- Robotique - Électronique
- Milieu marin

## EXEMPLES D'APPLICATION

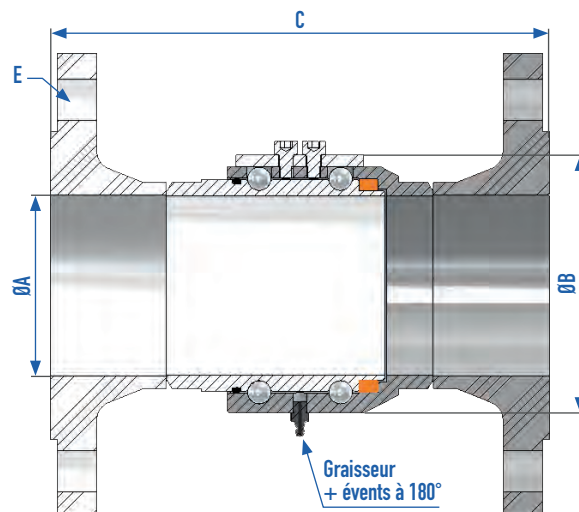
- Bras de dépotage des boues en station d'épuration
- Traitement des déchets
- Bras de chargement

# RACCORD TOURNANT TP1100 RB – DN25 ET PLUS

RACCORD MODULABLE À SOUDER CONNEXION BRIDES  
À COLLERETTES ET TOUTES BRIDES DONT SPÉCIFIQUES

Autres DN disponibles sur demande

## DIMENSIONS (EN MM)



TP1100 RB						
DN	ØA	ØB	C	E AVEC BRIDES PN10/16	POIDS (kg)	PRESSION MAX. (bar)
25	26,9	59	168	4 x Ø14 DCP85	2,7	16
32	35	69	176	4 x Ø18 DCP100	4,7	16
40	40,9	77	185	4 x Ø18 DCP110	5,57	16
50	52,5	87	191	4 x Ø18 DCP125	6,57	16
65	62,7	97	195	4 x Ø18 DCP145	8,37	16
80	77	110	215	8 x Ø18 DCP160	10,26	16
100	101	138	224	8 x Ø18 DCP180	12,9	16
125	128	266	235	8 x Ø18 DCP210	16,6	16
150	154	192	239	8 x Ø22 DCP240	23,1	16
200	202	242	260	12 x Ø22 DCP 295	32,6	10 ou 16 bar suivant brides
250 À 600	Sur demande					

Raccord tournant livré avec notice de maintenance et instructions de montage (hors instructions de soudure) - Équipé d'un graisseur : périodicité de graissage à définir suivant vos conditions de service - Kits maintenance disponibles sur demande - Autres configurations possibles : nous consulter - Les conditions de service sont interdépendantes : ne pas cumuler pression, vitesse et température - Durée du cycle : nous consulter - Conditions générales de vente disponibles sur notre site



**LES CARACTÉRISTIQUES DU TP1100 RB NE RÉPONDENT PAS À VOTRE DEMANDE ?  
AIDEZ-NOUS À TROUVER LE RACCORD TOURNANT QUI VOUS CONVIENT.**

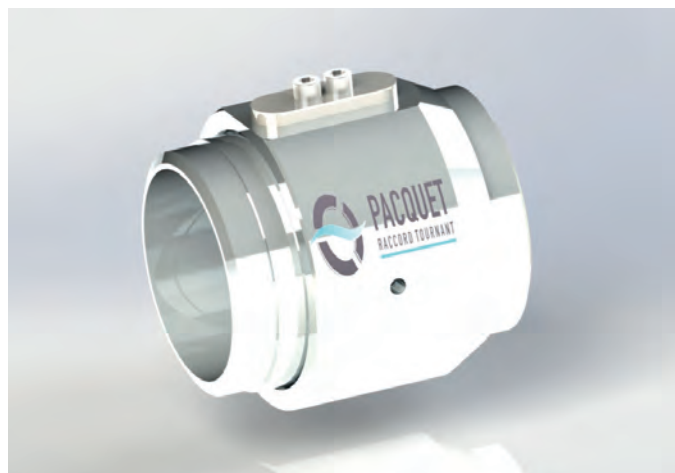
Nous adaptons nos raccords tournants standards à votre application.  
Pensez également à la conception sur-mesure. Notre bureau d'études vous accompagne.

**Contactez-nous !**

# RACCORD TOURNANT MODULABLE TP1100 R

## RACCORD TOURNANT MODULABLE ET COMBINABLE AVEC D'AUTRES ÉLÉMENTS À SOUDER

Jusqu'au DN600 sur demande



Composez votre raccord tournant à partir de notre version à souder !

Grande souplesse de conception

S'adapte à une grande variété de process

### FORCES ET SPÉCIFICITÉS

- Disponible dans de nombreux DN en standard
- Nombreuses combinaisons disponibles : brides, embouts, manchons, coudes ...
- Convient aux process alimentaires - avec zones de rétention cependant (étanchéité radiale)

### INTÉGRER UN RACCORD TOURNANT SUR UNE INSTALLATION EXISTANTE PEUT S'AVÉRER COMPLEXE.

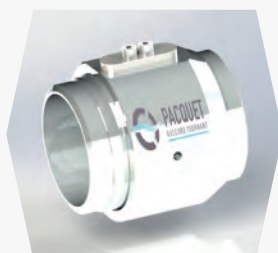
Pacquet Raccord Tournant a donc réfléchi à la conception d'un raccord tournant modulaire : le TP1100 R. Brides plates, brides à collerettes, manchons, embouts, coudes : les combinaisons sont multiples pour une intégration parfaite à votre installation.

**CONFIGUREZ  
VOTRE TP1100 R  
SUR NOTRE SITE  
INTERNET**

#### SÉLECTIONNEZ VOTRE CONNEXION GAUCHE



#### VOTRE RACCORD TOURNANT



#### SÉLECTIONNEZ VOTRE CONNEXION DROITE





# RACCORD TOURNANT MODULABLE TP1100 R

RACCORD TOURNANT MODULABLE ET COMBINABLE AVEC D'AUTRES ÉLÉMENTS À SOUDER  
Jusqu'au DN600 sur demande

## EXEMPLES DE CONFIGURATIONS ASSEMBLÉES



Connexion bride à collerette  
et bride à collerette



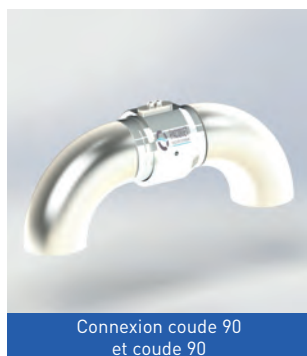
Connexion bride plate  
et bride plate



Connexion manchon  
et coude 90



Connexion embout  
et manchon



Connexion coude 90  
et coude 90



Connexion embout  
et bride à collerette



Connexion manchon  
et manchon



Connexion bride à collerette  
et embout

Raccord tournant livré avec notice de maintenance et instructions de montage (hors instructions de soudure) - Equipé d'un graisseur : périodicité de graissage à définir suivant vos conditions de service - Kits maintenance disponibles sur demande - Les conditions de service sont interdépendantes : ne pas cumuler pression, vitesse et température - Durée du cycle : nous consulter - Autres configurations possibles sur demande - Conditions générales de vente disponibles sur notre site



AIDEZ-NOUS À TROUVER LE RACCORD TOURNANT QUI VOUS CONVIENT.  
NOTRE BUREAU D'ÉTUDES EST À VOTRE ÉCOUTE.

Contactez-nous !



## LE SUR-MESURE CHEZ PACQUET

Pacquet Raccord Tournant: votre spécialiste pour le développement, la conception et la fabrication de raccords tournants sur-mesure.

Notre Bureau d'Études conçoit avec vous et à la demande tous types de raccords tournants.

### LE SUR-MESURE: POUR QUELLES APPLICATIONS ?

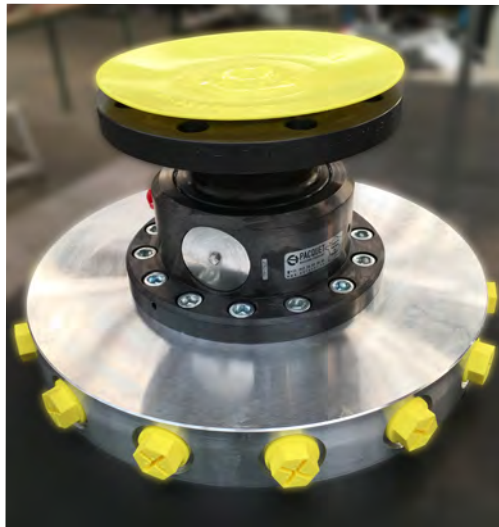
- Applications haute pression et/ou haute vitesse
- Raccords tournants simples et multi-circuits (jusqu'à 16 voies)
- Raccords tournants pour la sidérurgie et autres secteurs spécifiques
- Applications pneumatiques, hydrauliques et autres applications spécifiques
- Applications complexes combinant plusieurs critères (pression, vitesse, fluides spécifiques ..)
- Raccords tournants intégrés à des installations soumises à normalisation ou encore à la remise de certificats stricts
- Transferts de fluides spécifiques et/ou chargés en particules
- Conditions de service difficiles voire extrêmes (pressions énormes, importantes variations pressions / vitesse...)
- Process présentant des contraintes d'encombrement ou autres spécificités (raccord tournant immergé par exemple)
- ...

Notre Bureau d'Études est à votre écoute pour dessiner  
et concevoir avec vous le raccord tournant qu'il vous faut.

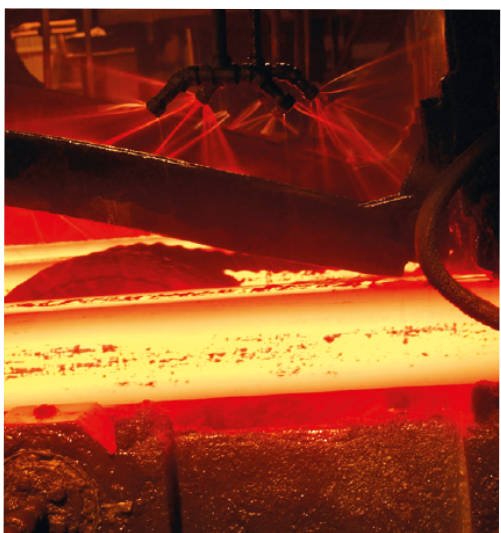
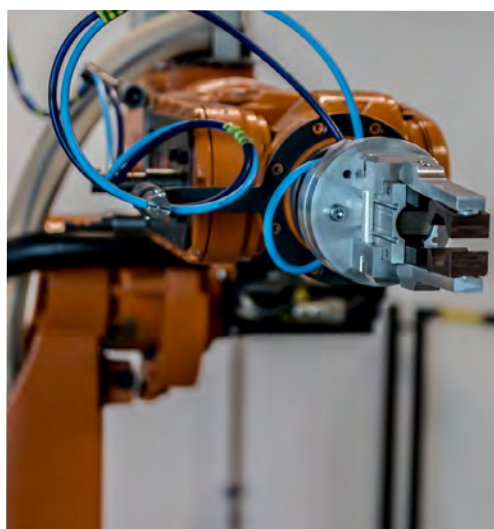
Envoyez-nous vos cahiers des charges

# QUELQUES RÉALISATIONS SUR-MESURE

---







## **AIDEZ-NOUS À TROUVER LE RACCORD TOURNANT QUI VOUS CONVIENT.**

Nous adaptons nos raccords tournants standards à votre application.  
Pensez également à la conception sur-mesure. Notre Bureau d'Études vous accompagne.

**Contactez-nous !**